



Te koop:
Rhenendael 37

Vraagprijs
€ 535.000,- K.K.

Rhenendael 37

Rhenen



ESTABLISHED 2001

't MAURITSHUIS

MAKELAARS



026-4464300 | wonen@mauritshuis.info
mauritshuis.info

Kenmerken & specificaties



Bouwjaar:
2002

Soort:
PORTIEKFLAT

kamers:
3

Inhoud:
310 m³

Woonoppervlakte:
97 m²

Externe bergruimte:
22 m²

Energie label:
B

Bijzonderheden:
Pakeerplaats en bering in onderbouw;
Zonnepanelen voor gemeenschappelijk gebruik;
Faciliteitencentrum 'Tapis Vert';
Actieve VvE, totale bijdrage VvE: € 312,90 p.m.



Omschrijving

Te midden van het groene, bosrijke landschap aan de voet van de Utrechtse Heuvelrug bevindt zich dit uitstekend onderhouden appartement aan de Rhenendael 37 in Rhenen.

Met een woonoppervlakte van 97 m², een ruime en lichte woonkamer, moderne leefkeuken, twee comfortabele slaapkamers, een royaal terras en een eigen parkeerplaats in de ondergrondse garage, is dit appartement volledig instapklaar en van alle gemakken voorzien.

Het appartement maakt deel uit van het geliefde Buitenplaats Rhenendael, prachtig gelegen aan de rand van de bossen van de Utrechtse Heuvelrug. Rhenendael bestaat uit meerdere appartementen en woningen en biedt diverse faciliteiten op het gebied van zorg en ontspanning. Het centraal gelegen facilititeitencentrum "Tapis Vert" beschikt onder meer over een bibliotheek, zwembad en fitnessruimte. Natuurliefhebbers en rustzoekers zullen zich hier thuis voelen, met natuurgebieden Kwinteloijen en Plantage Willem III op korte afstand. Daarnaast zijn zowel Rhenen als Veenendaal eenvoudig bereikbaar en liggen de uitvalswegen naar de A12 en A15 dichtbij.

Kortom, een ideale plek om zorgeloos te wonen, met een perfecte combinatie van rust, ontspanning en het comfort van een parkachtige omgeving.

Indeling.

Begane grond:

Via de bordestrap bereikt u de stijlvolle gemeenschappelijke entree, waar zich de brievenbussen, het bellentableau, de lift en het trappenhuis bevinden. In de onderbouw van het complex heeft u toegang tot een eigen parkeerplaats en een berging.

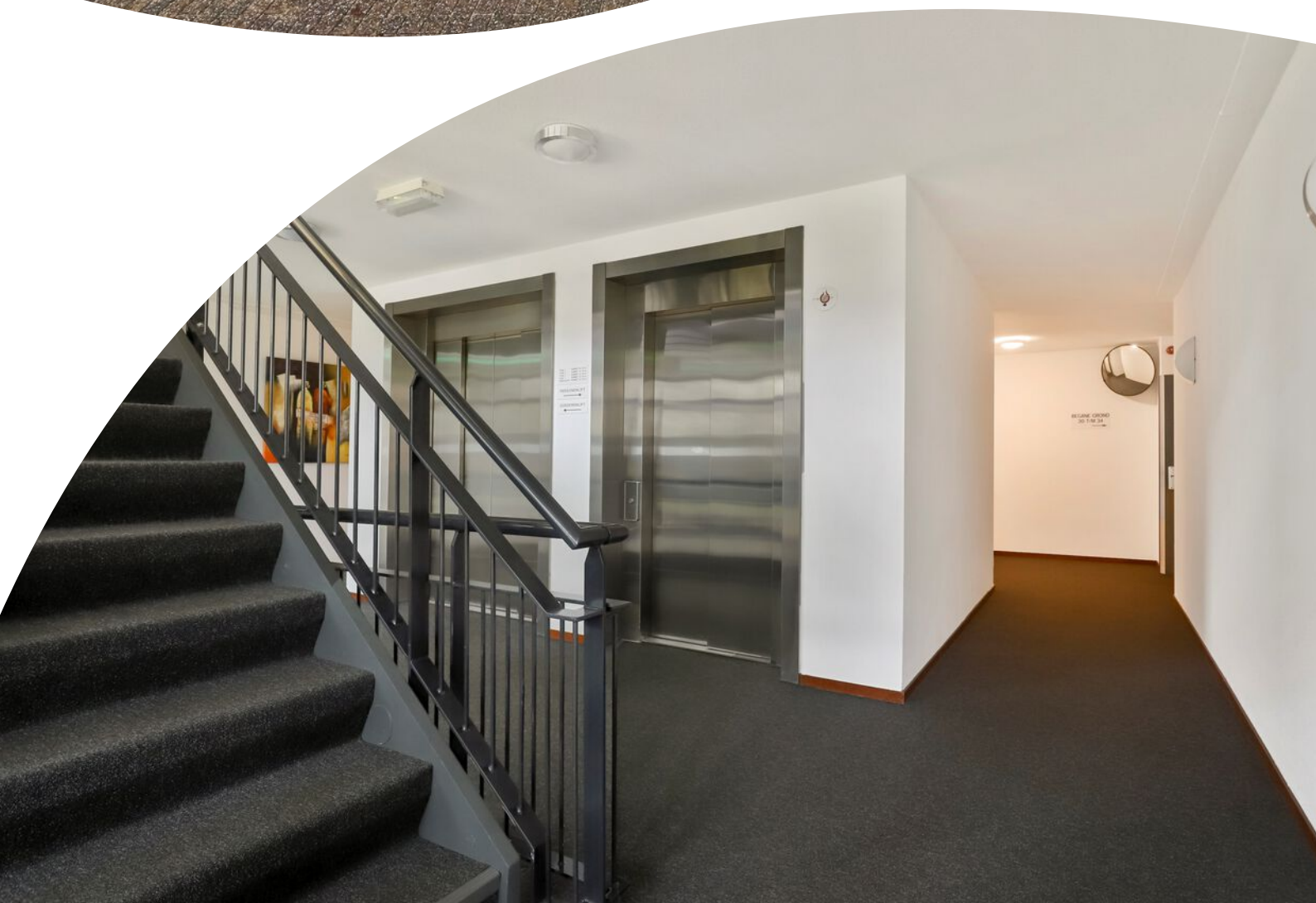
Appartement op de eerste verdieping:

Bij binnenkomst komt u in een ruime hal met garderobe en een inpendige berging waar ook de wasmachineaansluiting is. De dubbele deuren leiden naar de royale, lichte woonkamer, die door de hoekligging bijzonder veel natuurlijk licht ontvangt. Vanuit de woonkamer heeft u via een openslaande deur toegang tot het ruime, overdekte balkon.

De open keuken is voorzien van een L-vormig keuken met voldoende opbergruimte en uitgerust met diverse inbouwapparatuur, waaronder een inductiekookplaat, vaatwasser en een oven.

Via de hal bereikt u twee ruime slaapkamers, die beide toegang hebben tot het balkon. De badkamer is praktisch ingericht en voorzien van een douche, wastafel, badkamermeubel en een tweede toilet.





























Plattegrond

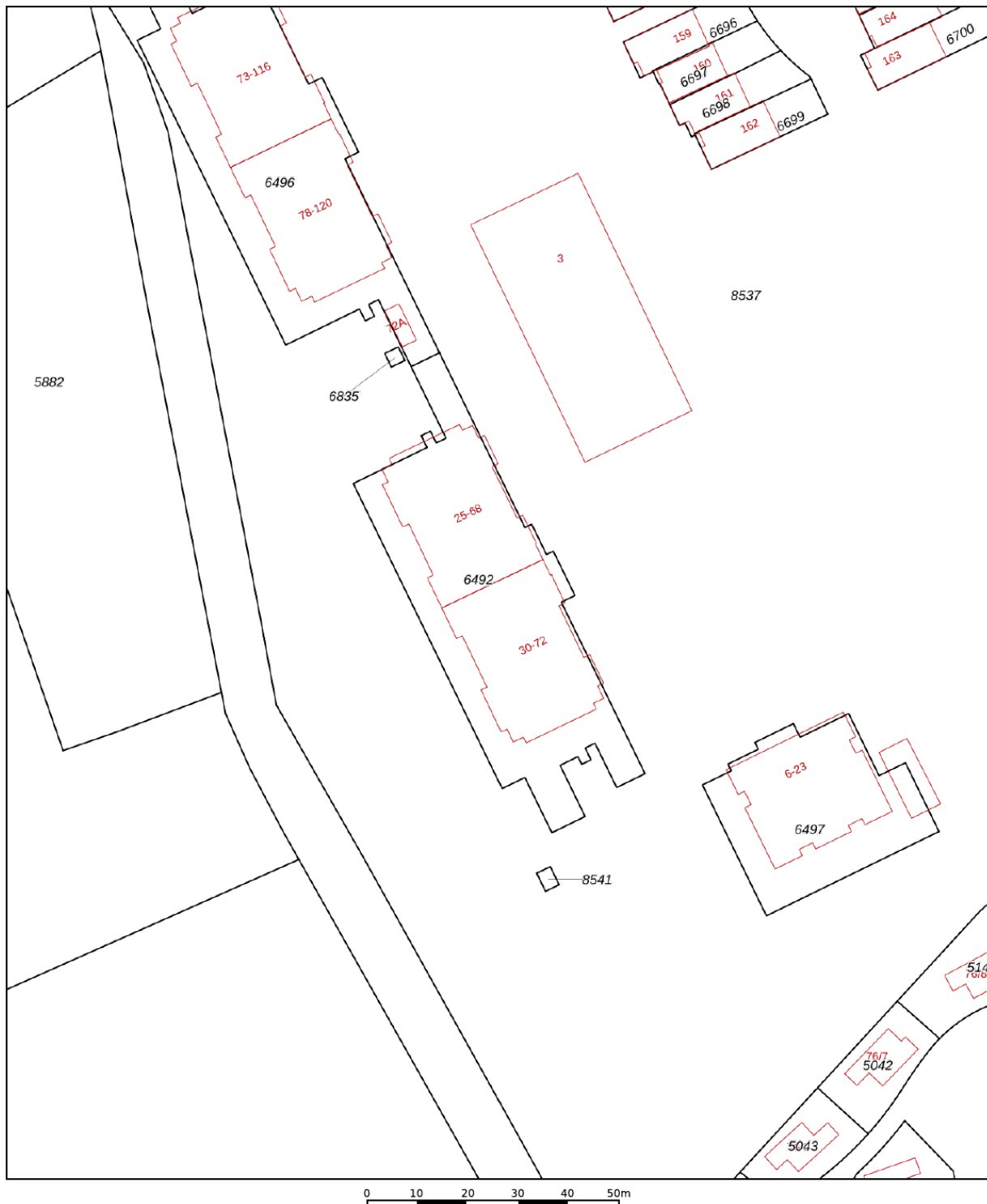
Rhenendael 37 - Rhenen
Tweede Verdieping




Kadastrale kaart

Kadastrale kaart

Uw referentie: info

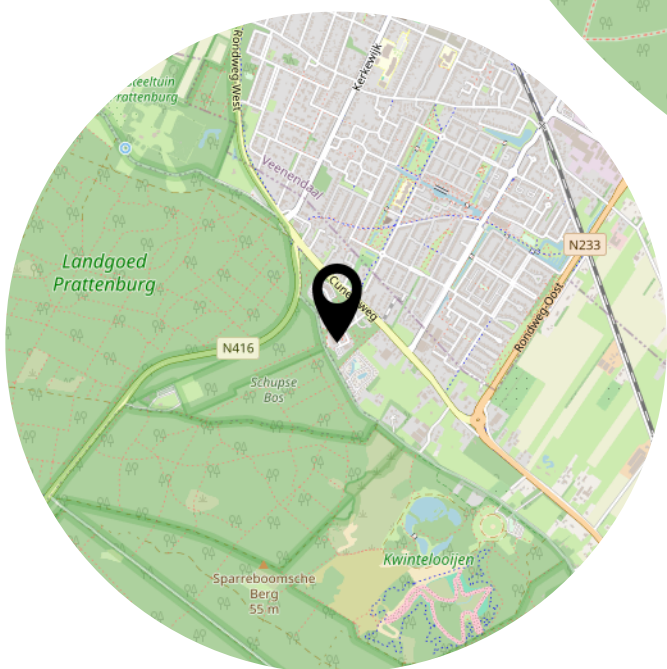
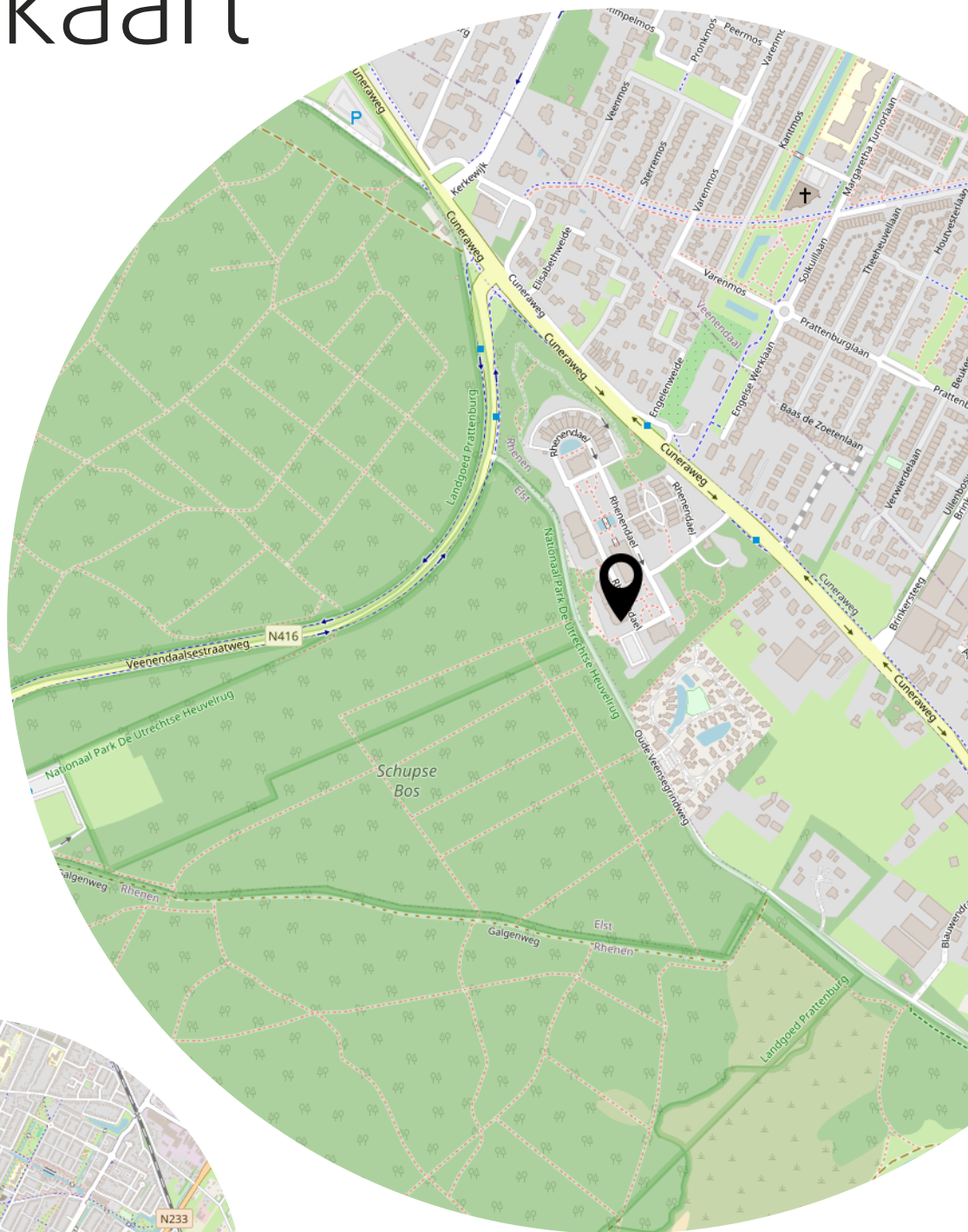


12345	Deze kaart is noordgericht	Schaal 1: 1000	
25	Perceelnummer	Kadastrale gemeente Rhenen	
—	Huisnummer	Sectie H	
—	Vastgestelde kadastrale grens	Perceel 6492	
—	Voorlopige kadastrale grens		
—	Administratieve kadastrale grens		
—	Bebouwing		

Voor een eensluitend uittreksel, geleverd op 30 december 2025
De bewaarder van het kadaster en de openbare registers

Aan dit uittreksel kunnen geen betrouwbare maten worden ontleend.
De Dienst voor het kadaster en de openbare registers behoudt zich de intellectuele eigendomsrechten voor, waaronder het auteursrecht en het databankenrecht.

Locatie op de kaart





Utrechtseweg 153
6862 AH Oosterbeek

026-4464300
wonen@mauritshuis.info
mauritshuis.info